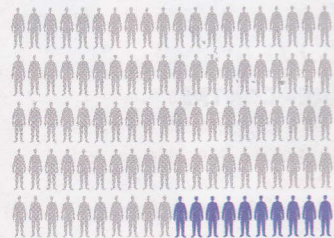


# La population immigrée et étrangère en France

Source : Insee, estimations de population 2019.

- Un immigré est une personne née étrangère à l'étranger et résidant en France. Un immigré peut garder sa nationalité ou acquérir la nationalité française. Dans les deux cas, il reste immigré. Le fait d'être immigré est donc permanent.
- Un étranger est une personne qui réside en France et ne possède pas la nationalité française.

## 6,7 millions



d'immigrés vivent en France, soit **9,9%** de la population totale.

## Sur les 67 millions d'habitants en France, combien sont immigrés ou étrangers ?

■ Nés en France **58,6 M**    ■ Nés à l'étranger **8,4 M**

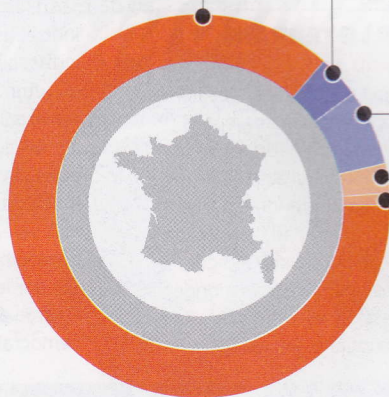
**57,9 M** de personnes nées françaises

**2,5 M** d'immigrés naturalisés français  
Soit **37%** de la population immigrée en France

**4,2 M** d'immigrés ayant conservé leur nationalité

**1,7 M** de personnes nées françaises à l'étranger

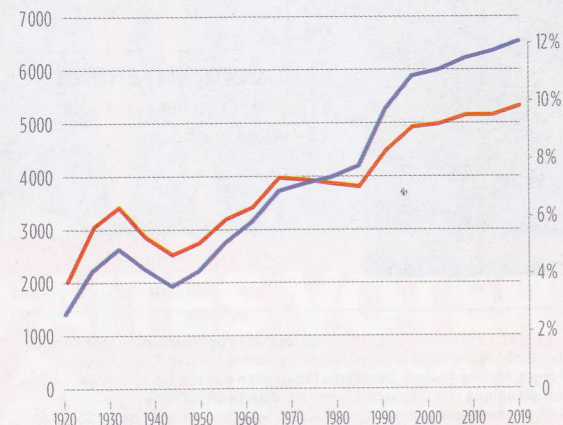
**0,7 M** de personnes de nationalité étrangère nées en France



## Comment a évolué la population immigrée entre 1920 et 2019 ?

Population immigrée (en milliers)

Part de la population immigrée dans la population totale (en %)



## Où sont nés les immigrés vivant en France ?

